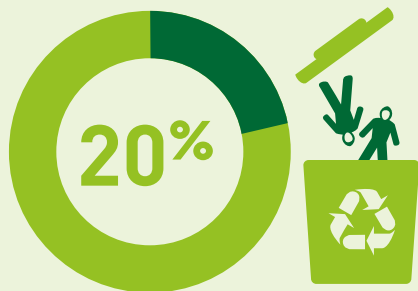


Recyclage intelligent

Présentation du programme RightCycle®



Le saviez-vous ?



Les EPI peuvent représenter jusqu'à 20% de vos déchets solides



>70% des sociétés sont pleines de bonnes intentions, mais moins de 20% mettent en place une solution concrète¹

Déchets en décharges =

26,000 km²
de la surface de la Terre

(soit la superficie cumulée de New York, Tokyo, Pékin, Moscou, Londres, Paris, Berlin, Milan et Barcelone !)

Présentation de RightCycle® de Kimberly-Clark Professional™

Votre entreprise a besoin d'une solution efficace pour réduire le gaspillage et atteindre ses objectifs en matière de responsabilité sociale et de développement durable.

Mais quelle est la meilleure solution pour votre activité ?

La réponse est simple : RightCycle® de Kimberly-Clark Professional™

Avec RightCycle®, nous offrons une nouvelle dimension au recyclage, qui s'étend au-delà de l'infrecyclage, du surcyclage ou d'autres approches similaires.

RightCycle® facilite le recyclage des produits précédemment difficiles à éliminer, comme les vêtements de protection et les gants en nitrile. En effet, les vêtements et les gants en nitrile utilisés sur votre site peuvent être transformés en divers produits aussi utiles qu'écologiques.

RightCycle® est une excellente initiative, bénéfique pour votre activité et pour la planète.

RightCycle® : Comment ça marche ?

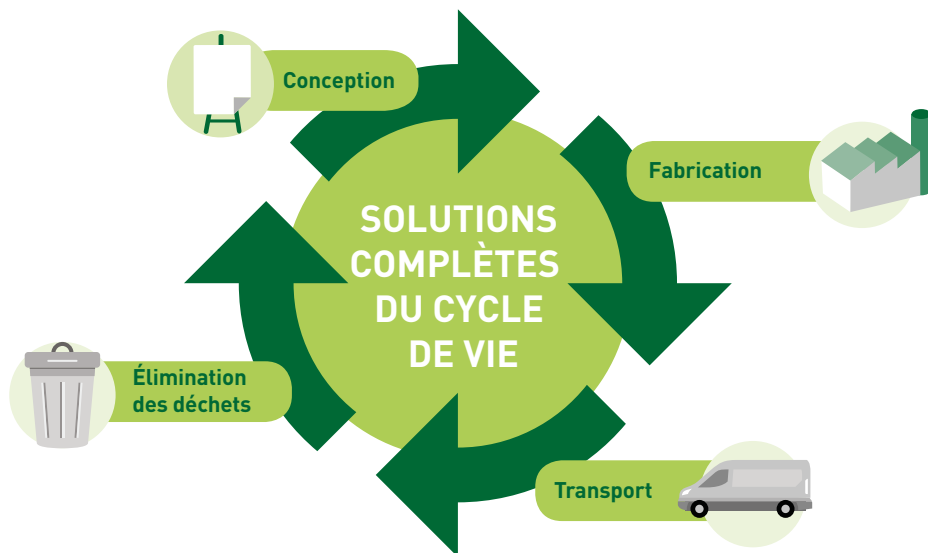
Simple, efficace, responsable



Pour participer au programme RightCycle® :

1. Écrivez-nous à kimtech.support@kcc.com pour nous informer de votre volonté de participer au programme.
2. Notre responsable Kimberly-Clark Professional™ vous contactera pour vous donner plus de détails sur le programme et vous communiquer les documents nécessaires à fournir pour obtenir les boîtes de collecte auprès de votre distributeur.
3. Placez les vêtements et les gants en nitrile Kimtech™ non dangereux dans les boîtes RightCycle®.
4. Lorsque la boîte est pleine, envoyez un e-mail pour organiser le ramassage et la livraison d'une autre boîte.

Priorité au développement durable



La mobilisation de Kimberly-Clark Professional™ en faveur du développement durable tout au long du cycle de vie des produits

Conception

Grâce à la technologie Sterling™, Kimberly-Clark Professional™ a créé un gant qui offre la même protection contre les produits chimiques que les gants plus épais, tout en réduisant de 50% la quantité de matériau utilisée.

Fabrication

98% des déchets générés par les usines de vêtements de protection Kimberly-Clark Professional™ ne sont plus mis en décharges. L'objectif est de passer à 100% d'ici 2022.

Transport

En agencant les palettes plus judicieusement et en conditionnant une plus grande quantité de produit par caisse, nous avons réduit l'empreinte carbone générée par le transport de nos produits.

Élimination des déchets

Notre programme RightCycle® est une solution innovante de recyclage des gants et des vêtements de protection. Ces déchets ne sont plus éliminés en décharges mais sont revalorisés et transformés en nouveaux produits.

Pour plus d'informations, écrivez à
Kimberly-Clark Professional™ à kimtech.support@kcc.com
ou rendez-vous sur notre site : www.kimtech.eu

