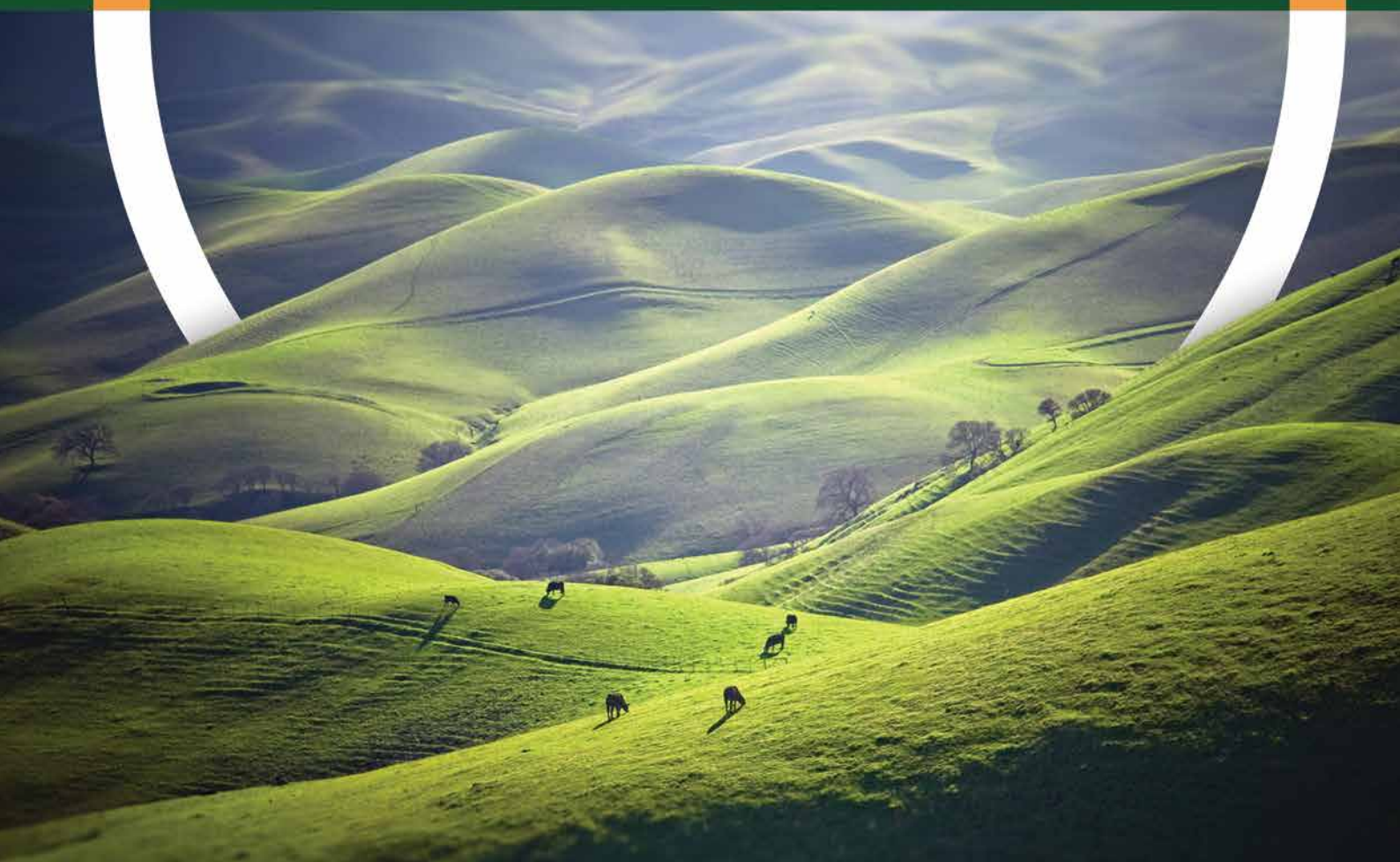


Stellen Sie sich
eine **andere**
Zukunft für Ihren
Abfall vor.



Warum sollten Sie Das RightCycle™ Programm wählen?

Bei Kimberly-Clark Professional™ beginnt unser Engagement, unserem Unternehmen und unseren Kunden dabei zu helfen, nachhaltiger zu sein, mit den Produkten, die wir herstellen. Deshalb arbeiten wir kontinuierlich daran, die Umweltauswirkungen unserer Produkte in allen Phasen ihres Lebenszyklus zu reduzieren – von Rohstoffen bis hin zur Endentsorgung gebrauchter Produkte.

Unser Ziel ist es, die Abhängigkeit von den natürlichen Ressourcen der Welt zu verringern und mehr für die Zukunft zu lassen – für unsere Kinder, für den Planeten, für unsere Unternehmen. Dies ist eine große Verantwortung, die wir gemeinsam mit Ihnen tragen. Wir möchten Ihnen helfen, effektive Lösungen für die bestmögliche Verwertung anfallender Abfälle zu finden. Deshalb haben wir Das RightCycle™ Programm erstellt.

Was ist RightCycle by Kimberly-Clark Professional®?

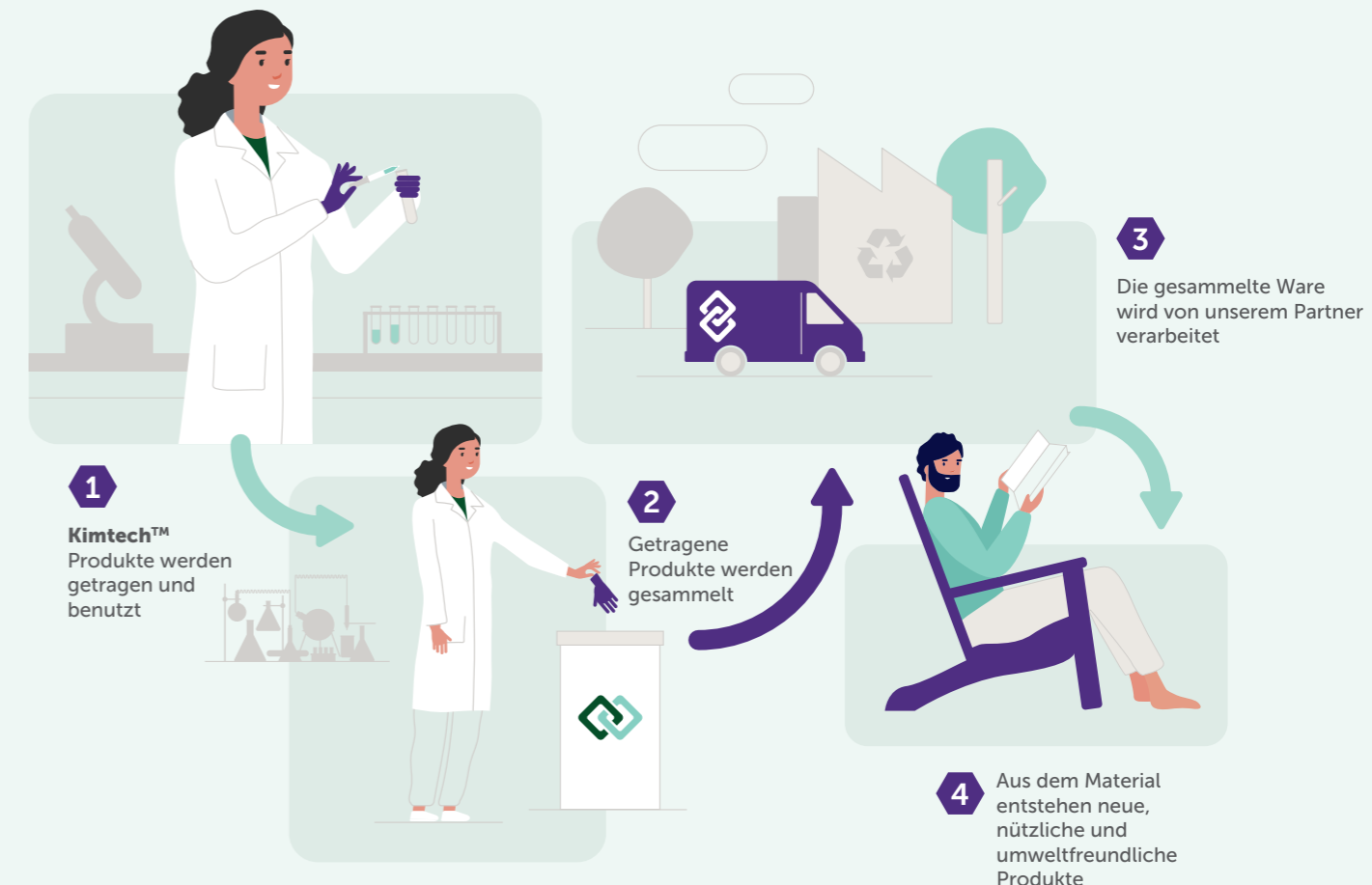
Das RightCycle™ Programm ist ein bahnbrechender Service, mit dem Sie zuvor schwer zu recycelnde Artikel wie Kimberly-Clark Professional™ Nitrilhandschuhe und Einwegbekleidung sammeln und in neue Konsumgüter verwandeln können. Durch dieses Programm können Sie:

- zu der Erreichung der Nachhaltigkeitsziele Ihres Unternehmens beitragen
- Effektive Lösungen für die bestmögliche Verwertung anfallender Abfälle anbieten
- Ihren gebrauchten Nitrilhandschuhen und Einwegbekleidung ein neues Leben geben, indem aus den recycelten Produktabfällen neue Produkte im Sinne der Kreislaufwirtschaft geschaffen werden, wie zum Beispiel Blumentöpfe, Terrassenmöbel und Plastikregale
- Ihre Entsorgungskosten reduzieren
- dazu beitragen, unseren Planeten für zukünftige Generationen zu schützen



Bis 2030 werden wir:

-  Das Wohlergehen von **1** Milliarde Menschen fördern
-  Unseren Plastik-Fußabdruck um **50%** reduzieren
-  Unseren natürlichen (nördlichen) Waldfaser-Fußabdruck um **50%** reduzieren (bis 2025)
-  Unsere Treibhausgas-Emissionen absolut (Umfang 1 und Umfang 2) um **50%** reduzieren (Basisjahr 2015)
-  Unseren Wasser-Fußabdruck in wasserbelasteten Gebieten um **50%** reduzieren





Kann ich **mitmachen**?

Das RightCycle™ Programm steht allen Unternehmen offen, die derzeit Kimberly-Clark Professional™ Einwegbekleidung und/oder Nitrilhandschuhe verwenden oder verwenden möchten. Diese Produkte dürfen keinen gefährlichen Verunreinigungen ausgesetzt sein oder eine besondere Handhabung oder Entsorgung erfordern.

Wie funktioniert es?

Die Teilnahme an Das RightCycle™ Programm ist einfach..

1. Wenden Sie sich an Ihren Kimberly-Clark Professional™ Vertreter oder senden Sie eine E-Mail an **kimtech.support@kcc.com**, um zu erfahren, wie dieses Programm Ihrem Unternehmen zugute kommen kann.
2. Unser Kimberly-Clark Professional™ Ansprechpartner erklärt Ihnen die Programmdetails, stellt Ihnen Marketing-Tools und eine Big Bag -Tasche zur Verfügung, um die Sammlung zu starten.
3. Sammeln Sie gebrauchte, unkontaminierte Kimberly-Clark Professional™ Einwegbekleidung und / oder Nitrilhandschuhe in Abfallbehältern an den Sammelpunkten und konsolidieren Sie die Abfälle in Big Bags.
4. Kontaktieren Sie unseren Recycling-Partner auf **rightcycle-freight@terracycle.eu** sobald die Palette voll ist, und arrangieren und bezahlen Sie den Transport zur nächstgelegenen Sammelstelle. Eine neue, kostenlose Big Bag-Tasche kann über Kimberly-Clark Professional™ bestellt werden.



By Kimberly-Clark Professional®

Für weitere Informationen kontaktieren Sie

Kimberly-Clark Professional™ per E-Mail:

kimtech.support@kcc.com

oder besuchen Sie unsere Website:

www.kimtech.eu



©/*Trademarks of Kimberly-Clark Worldwide, Inc. ©
KCWW Publication Code ID5009.04 D/A/CH 11.20